

**NAVODILO ZA DELO NA DALJAVO – 1. RAZRED NGL, 7. TEDEN**  
**GLASBENA ŠOLA RAVNE NA KOROŠKEM**

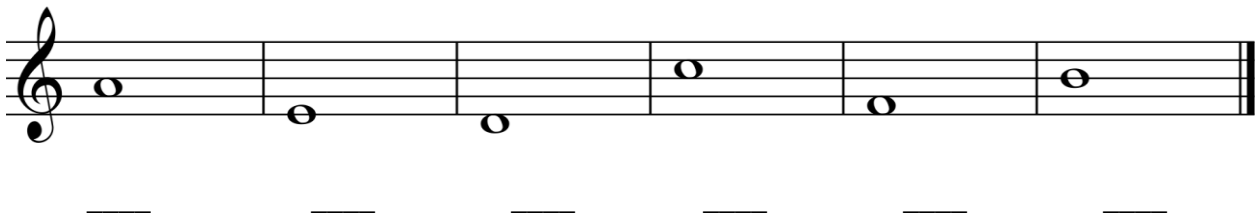
**DATUM: 4. 5. 2020**

POZDRAVLJEN(A), DRAGI UČENEC IN DRAGA UČENKA.

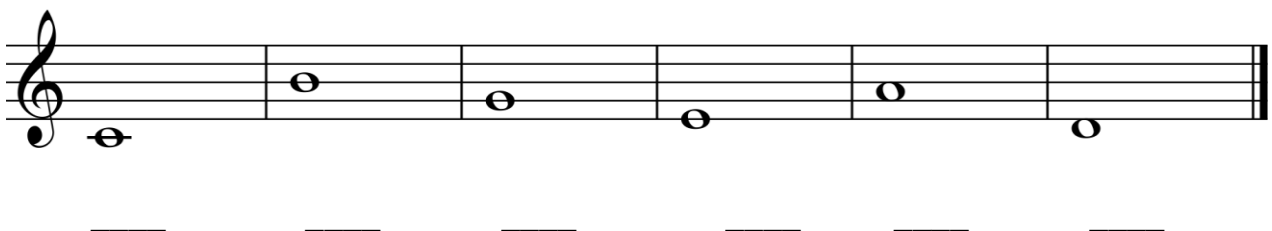
V MESECU MAJU BO POTREBNO PRI NAUKU O GLASBI PRIDOBITI ŠE KAKŠNO OCENO IN VERJAMEM, DA SE BOŠ POTRUDIL(A) IN USPEŠNO ZAKLJUČIL(A) ŠOLSKO LETO. PISNO OCENJEVANJE ZNANJA BO POTEKALO OD 25. DO 29. MAJA. O POTEKU PISNEGA OCENJEVANJA ZNANJA BOŠ ŠE OBVEŠČEN(A). DO TAKRAT BOŠ UTRJEVAL(A) ŽE OBRAVNAVANO UČNO SNOV. REŠENE NALOGE MI POŠLJI V PREGLED NA MOJ E-MAIL ([ela.skarlovnik@gmail.com](mailto:ela.skarlovnik@gmail.com)).

**PONOVIMO**

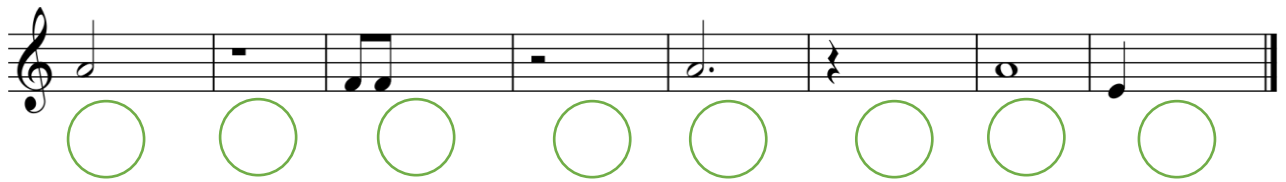
1. POIMENUJ TONE S SOLMIZACIJSKIMI ZLOGI (DO1, RE, MI, ..., DO2).



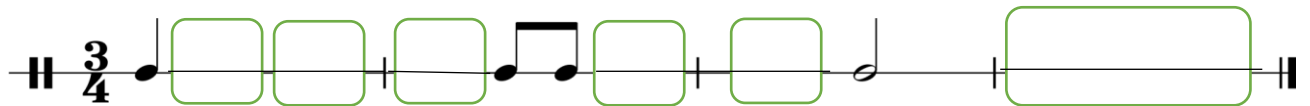
2. POIMENUJ TONE S TONSKO ABECEDO (C1, D1, E1, ..., C2).



3. NAPIŠI, KOLIKO DOB MERIJO DOLOČENE NOTNE VREDNOSTI IN PAVZE.



4. Z NOTNIMI VREDNOSTMI IN PAVZAMI DOPOLNI RITMIČNO VAJO V TRIČETRTINSKEM TAKTU. PAZI, DA BODO V VSAKEM TAKTU TRI DOBE.



NA KONCU PA PRISLUHNI **KLJUNASTI FLAVTI**, KI JO UVRŠČAMO MED **PIHALA**. SLIČICO IN SESTAVNE DELE KLJUNASTE FLAVTE SI OGLEJ V DELOVNEM ZVEZKU (NOTRANJA STRAN PLATNICE).

[https://www.youtube.com/watch?v=rNuKv\\_DxZ04](https://www.youtube.com/watch?v=rNuKv_DxZ04)

[https://www.youtube.com/watch?v=jv7dv\\_YC6dQ&list=PL9cnUfvCahY1Rh5n\\_zTg\\_-NzqB2vLYykA](https://www.youtube.com/watch?v=jv7dv_YC6dQ&list=PL9cnUfvCahY1Rh5n_zTg_-NzqB2vLYykA)

<https://www.youtube.com/watch?v=8c9jEvXMm0c>

ŽELIM TI USPEŠNO DELO IN TE LEPO POZDRAVLJAM.  
UČITELJICA ELA SKARLOVNIK

