

# NAVODILO ZA DELO NA DALJAVO – 4. RAZRED NGL, 7. TEDEN

## GLASBENA ŠOLA RAVNE NA KOROŠKEM

DATUM: 4. 5. 2020

Pozdravljen(a), dragi učenec in draga učenka.

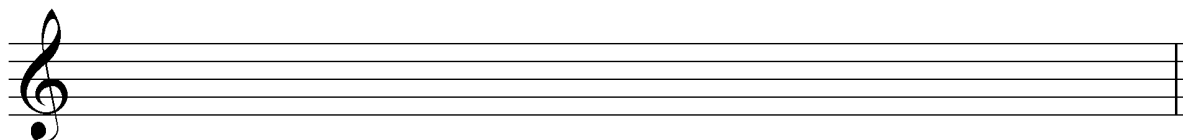
V mesecu maju bo potrebno pri nauku o glasbi pridobiti še kakšno oceno in verjamem, da se boš potrudil(a) in uspešno zaključil(a) šolsko leto. Pisno ocenjevanje znanja bo potekalo od 25. do 29. maja. O poteku pisnega ocenjevanja znanja boš še obveščen(a). Do takrat boš utrjeval(a) že obravnavano učno snov. Rešene naloge mi pošlji v pregled na moj e-mail (ela.skarlovnik@gmail.com).

### PONOVIMO

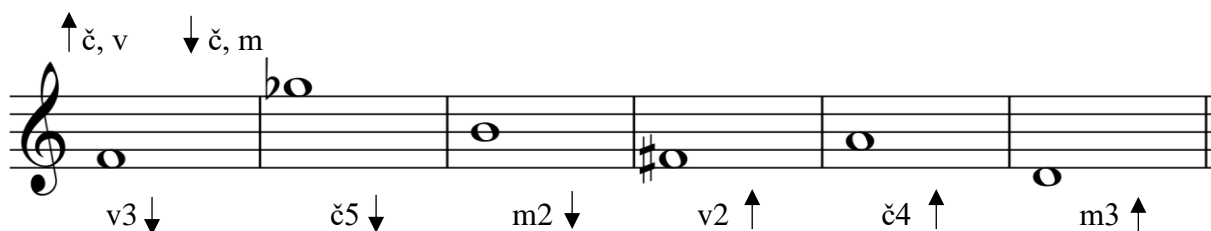
1. V melodični vaji označi (obkroži) sinkopo in triolo.



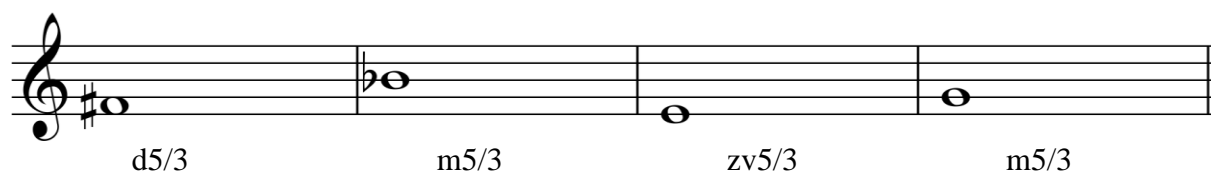
2. Napiši harmonični g-mol. Označi stopnje (rimske številke, glavne stopnje), razdalje med toni in tetrakorda.



3. Napiši intervale.



#### 4. Napiši kvintakorde.



A musical staff in treble clef with a key signature of one sharp (F#). The staff contains four chords, each represented by a single note on a line. The notes are: D4 (first line), G4 (second line), B4 (third line), and D5 (fourth line). Below the staff, the chords are labeled as d5/3, m5/3, zv5/3, and m5/3 respectively.

#### 5. Obkroži pravilne odgovore.

- ❖ Sinkopa je ritmična posebnost,
  - a) ki nastane s prenosom poudarka s težke na lahko dobo,
  - b) ki nastane s prenosom poudarka z lahke na težko dobo,
  - c) ki nastane tako, da noti dodamo piko.
  
- ❖ Molova lestvica ima naslednje oblike:
  - a) naravno, molovo, melodično,
  - b) naravno, harmonično, durovo,
  - c) naravno, harmonično, melodično.
  
- ❖ G-dur je vzporeden
  - a) d-molu,
  - b) e-molu,
  - c) a-molu.
  
- ❖ d-mol je vzporeden
  - a) B-duru,
  - b) D-duru,
  - c) F-duru.



Želim ti uspešno delo in te lepo pozdravljam.  
Ela Skarlovnik