

GLASBENA ŠOLA RAVNE NA KOROŠKEM

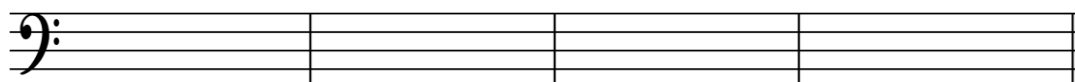
NAUK O GLASBI - 3. RAZRED

DATUM: _____



PREVERJANJE ZNANJA

1. Zapiši tone v veliki in mali oktavi.



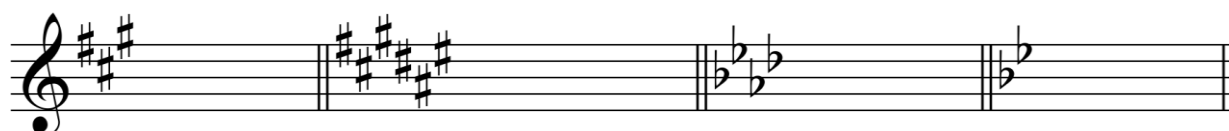
d1

DES

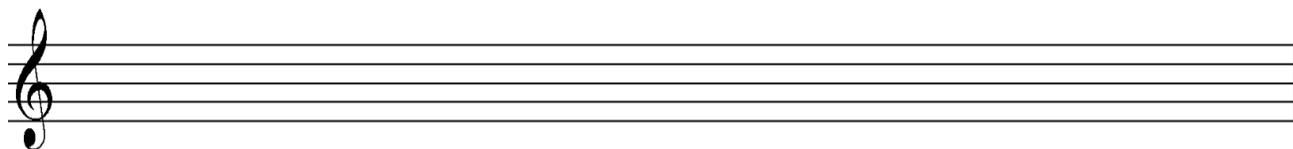
gis

AIS

2. Zapiši ime durove lestvice.



3. Napiši E-dur lestvico in jo označi (predznaki, razdalje med toni, stopnje, imena stopenj ter tetrakorda).



4. Notam dodaj podaljševalne znake: • ◡ ◣



5. Zapiši enharmonične tone.

